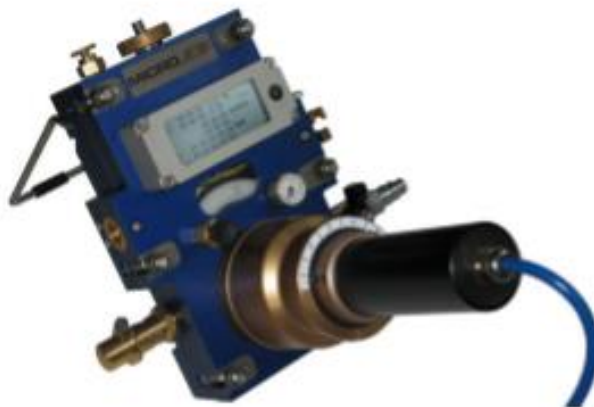




ТОО «Prime-C»  
БИН 170940000095  
100000, Республика Казахстан, г. Караганда, ул. Ержанова 18, БЦ «Respect», офис №817  
ИИК KZ06914052203KZ002W3 в ДБ АО «Сбербанк»  
Раб. +7(7212)910-116; Моб. +7(702)155-79-93, +7(775)700-30-30  
e-mail: info@prime-c.kz

## MICROJET™ – оборудование для задувки кабеля



### Назначение

Задувочная машина MicroJet™ – предназначена для задувки телекоммуникационных микрокабелей (оптических, коаксиальных и медных многопарных) диаметром от 1 до 8 мм в предварительно проложенные микротрубки наружным диаметром от 3 до 16 мм.

Маленькая, легкая, простая в использовании машинка может задувать микрокабель на длинные расстояния без перебоев.

В комплекте с машинкой MicroJet™ поставляются все необходимые инструменты для обслуживания и эксплуатации. Как и все устройства серии Jetting, данная машина оборудована счетчиком длины и скорости для наилучшего контроля процесса задувки.

Доступны модели с пневматическим и электрическим приводом. Пневматические модели могут быть оборудованы по запросу интеллектуальным устройством IntelliBox™.

### Технические характеристики

Параметр	Значение		
Наименование	MicroJet™		
Производитель			
Тип	PRM-196	PR-196	EM-25
Допустимый диаметр задуваемого кабеля, мм*	1,0-8,0	3,5-8,0	< 3,0
Допустимый диаметр трубы, мм	3,0-16	7,0-16	3,0-8,0
Привод	Пневматический		Электрический
Максимальный расход воздуха, м <sup>3</sup> /мин	0,2 (при 6 бар)		-
Сила давления, Н	0-150		-
Линейная нагрузка на кабель, Н/см	15-180		20-100
Максимальная скорость задувки, м/мин	120		50
Максимальное воздушное давление, бар	16		
Габаритные размеры в упаковке, ДхШхВ (мм)	620x420x340	620x420x340	620x420x340
Вес оборудования, кг	6,7	5,6	6,5
Общий вес с аксессуарами и упаковочным кейсом, кг	17,1	16,0	18,6
Вес оборудования Intelli-MicroJet, кг	13,0	11,9	-
Общий вес Intelli-MicroJet с аксессуарами и упаковочным кейсом, кг	24,5	23,4	-
Рабочая температура	-10°C / +40°C		

\*зависит от технических характеристик кабеля

### В комплект входит:

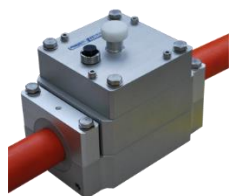
1. Коробка с аксессуарами;
2. Набор инструментов;
3. Счетчик длины и скорости;
4. Воздушный шланг 1" с быстроразъемной муфтой для подключения к компрессору;
5. Дистанционный электрический блок управления скоростью и направлением с проводом подачи питания;
6. Пластиковая шестерня с резиновой шиной и алюминиевой вставкой;
7. Прижимное колесо с полиуретановой накладкой;
8. Руководство по эксплуатации и обслуживанию.

### Рекомендуется дополнительно приобрести\*:

9. Комплект воздухопроводов;
10. Комплект кабельных вставок;
11. Комплект уплотнителей;
12. Стальную шину.

\*При заказе машинки в состав оборудования входит 1 комплект воздухопровода и кабельной вставки, уплотнителей, диаметр которых предварительно согласовывается с заказчиком. Остальные диаметры рекомендуется приобрести дополнительно.

## Основные аксессуары



### Lubricator L9

для непрерывной смазки кабелей  
в процессе задувки



### Micro Jetting Lube

смазочный материал для улучшения  
характеристик задувки



### Itellibox™

Интеллектуальное устройство для записи  
параметров задувки и формирования отчета



### Figarino

промежуточная система хранения кабеля,  
во избежание укладки «восьмёркой»